

飛驒高山觀光景區

Welcome to Takayama City



臥龍櫻 Garyu Cherry Tree

高山市一之宮町の臥龍櫻因其姿態如同臥龍一般而得名，是日本俱有代表性的江戸彼岸種櫻花樹。樹齡約1100年有餘，樹枝的寬度有30m，樹高20m，是日本政府指定的自然紀念植物。本館的臥龍鄉的名稱也是源自該臥龍櫻。



古街道 Old Private Houses

到高山觀光就必然得去宮川早市和古街道漫步。古街道是以城下鎮為中心發展起來的商鎮。古居風情萬種，有酒坊，味噌坊，雜貨店還有咖啡屋，飯店和土特產商店。您可以買來飛驒牛或是年糕丸子邊走邊吃。



蒙特烏斯滑雪場

Mont Deus Hida Kuraiyama Snow Park

從本館乘車至位於海拔1500m的位山上的蒙特烏斯滑雪場只需15分鐘。該滑雪場雪質優良，有適合初學者和中級技巧的遊客滑雪的寬廣且較緩的斜坡，乘著雪纜飽覽北阿爾卑斯山的雄偉景觀更是別有一番風趣。附近的鎮子上還另有阿科比亞滑雪場，本館是前來滑雪的遊客的絕佳住宿場所。

從本館至高山觀光景區所需時間(乘車)

- 高山市街 約10分鐘
- 古街道 約15分鐘
- 飛驒里 約10分鐘
- 高山陣屋 約10分鐘
- 國分寺 約15分鐘
- 世界遺產 白川郷 約60分鐘



在充滿着美麗的櫻花的情調之下享用
本館員工們精心準備的餐飲。

The hotel features a nostalgic Japanese flavor with the concept of beautiful cherry blossom. A warm welcoming hospitality awaits you from the moment you arrive to suit your fancy.



▲大宴會餐廳
Main banquet hall



小宴會餐廳
Banquet room

就餐 Dining



※照片中為宴會料理 (照片僅供參考)
The pictures are intended for illustrative purposes only

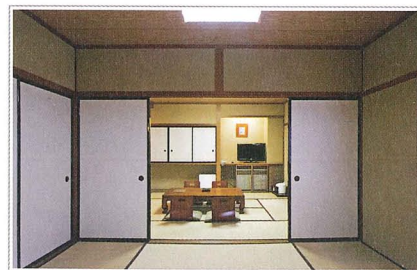
餐廳 珍愛
cher·ish
Dining restaurant
cher·ish



▲休息間 櫻香
Lounge Ouka



住宿 Stay



▲日式(適合家庭或團體遊客)
Japanese-style room in the main building
For family and group



▲主館 西式(雙人間)
Western-style room in the main building
Twin room



▲分館 西式(雙人間)
Western-style room in the annex
Twin room

臥龍の郷 Garyu no Sato

〒509-3505 岐阜県高山市一之宮町5525(位於國道41號線附近)

TEL 0577-53-3933 FAX 0577-53-3999

E-mail spa@garyunosato.jp

URL http://www.garyunosato.jp